

tariffario trasparente e concorrenziale
proposte vantaggiose ed aggiornate
servizi innovativi
sostegno al fund raising



Bilancio Sociale

2014



Legenda

- paghe
- formazione
- contabilità
- servizi finanziari
- sicurezza sistemi di gestione aziendale
- consulenze.

5
nuovi CCNL
gestiti

gestione
Banca delle Ore
in busta paga

25%
in più di buste
paga elaborate
mensilmente

Applicazione
e formazione
per l'utilizzo
di nuovi sistemi
informatici

corsi di
aggiornamento
professionale
772
allievi

livello di
soddisfazione
4,7/5

32 ore
formazione
a pagamento
128 allievi

sono stati
formati
14 dirigenti
135 coordinatori
635 operatori

corsi
obbligatori
sicurezza
234
allievi

piani
formativi
finanziati
241.500
euro

32
cooperative
sociali
16.000 ore
1.000 allievi
formati

4
seminari di
aggiornamento
gratuiti

Applicazione
e formazione
fatturazione
elettronica per le
amministrazioni

52
adesioni a
"Finanza
in rete"

COESI SI VINCE
finanziamenti
erogati



2.000€
2014

1.055€
2013

SISTEMA DI QUALITÀ

Coesi è capofila
di un multisito
cui aderiscono
14 cooperative

CONSULENZE SOCIETARIA

32 atti notarili (tra cui 3
fusioni, 1 trasformazione ed 1
contratto di rete): assistenza
nella stipula

13 casi relativi alla
contrattualistica:
assistenza legale

2 contratti non notarili
(di cui 1 donazione):
stipula

SICUREZZA SUL LAVORO

15 nuove
consulenze
6 cooperative sociali
9 associazioni

RACCOLTA
FONDI
adesione
al network europeo

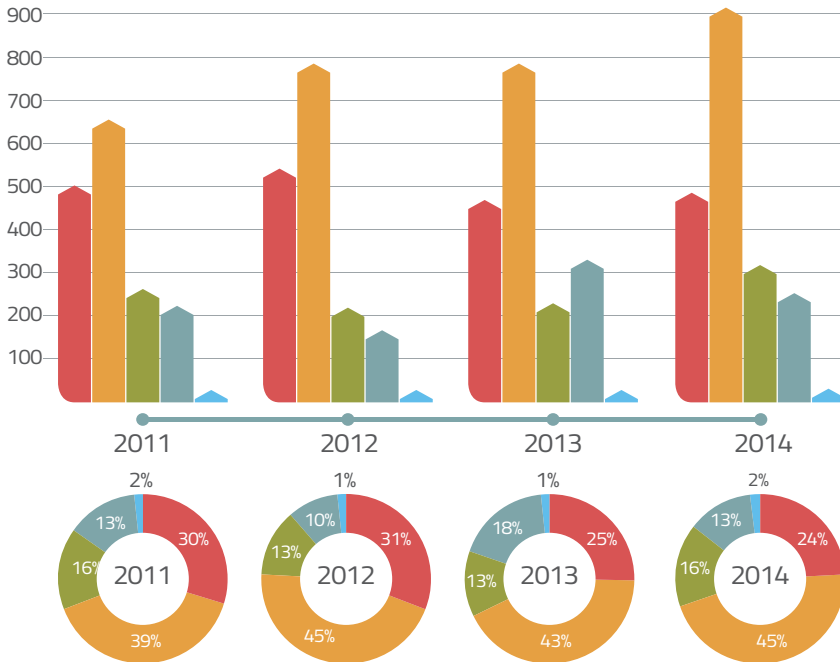
Reves

CONSULENZE SINDACALI

10 gestioni di accordi
sindacali e pratiche relative
alla Cassa Integrazione
in deroga e ordinaria

12 accordi sindacali:
Fusioni, Conciliazioni e
Licenziamenti

Fatturato diviso per area di interesse (valori in migliaia di euro)



Volume delle attività



Legenda

- area contabilità
- area paghe
- area formazione
- area progetti
- area finanza

Stakeholder



Orientamento al cliente per Coesi significa:

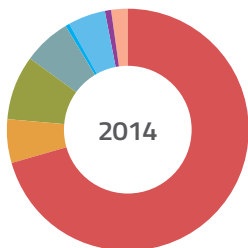
- Sviluppo della capacità di offrire risposte a bisogni complessi;
- costante cura della relazione con i fruitori;

■ consapevolezza che solo un ascolto attivo, dialogante, capace di far emergere anche ciò che è in gran parte latente e implicito, può consentire di offrire risposte utili, efficaci ed

efficienti e, insieme, valorizzarle adeguatamente agli occhi del destinatario;

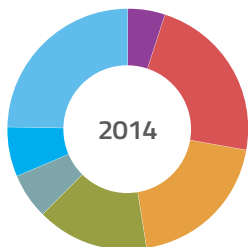
- responsabilità individuale e organizzativa di tutti i collaboratori di Coesi Servizi.

Fatturato per tipologie di clienti



- Cooperative Sociali €1.336.612,00
- Cooperative non sociali €112.619,00
- Consorzi €161.373,00
- Associazioni-Fondazioni €120.941,00
- Altri enti non a fine di lucro €12.820,00
- Enti di diritto pubblico €92.789,00
- Lavoratori autonomi €14.249,00
- Aziende enti profit €41.985,00

Fatturato generato da cooperazione sociale bergamasca



- Consorzi di Cooperative sociali 5%
- Coop sociali aderenti a Ribes 23%
- Coop sociali aderenti a Città Aperta 20%
- Coop sociali aderenti a Cumsortis 15%
- Coop sociali aderenti a Priula 6%
- Coop sociali aderenti a Solco del Serio 7%
- Coop sociali non aderenti a Consorzi 24%

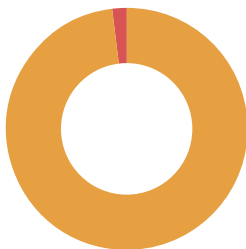
Lavoratori

Per COESI il benessere individuale e comunitario perseguito dai propri soci e clienti non può essere separato dal rispetto

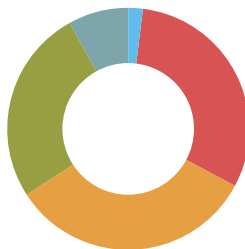
dei diritti dei propri lavoratori e dalla promozione del loro benessere. Anche nel 2014 è stato applicato un accordo

aziendale che prevede l'erogazione di premi di produttività in funzione di indicatori di processo e risultato.

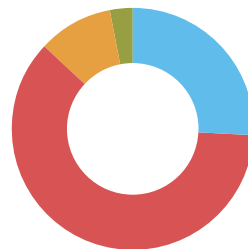
Rapporto di lavoro



Età



Titolo di studio



Formazione

ore corso



numero allievi



- bandi europei 1 (16h)
- RSPP 2 (44h)
- portale gestione paghe 11 (168h)
- AVCPass, Mepa e Consip 2 (16h)
- fatturazione elettronica 3 (9h)
- gestione dei clienti 28 (224h)

Welfare aziendale 2014

COESI PER LA FAMIGLIA - Progetto Dispositivo 6 Provincia di Bergamo

Supporto ai dipendenti, collaboratori e loro familiari nella fruizione di prestazioni legate al benessere fisico e psicologico e alla crescita culturale.: fisioterapia, yoga, agopuntura, massaggi.

Rimborso delle quote di adesione al progetto culturale delle ACLI.

Erogazione di 15.300 euro totali

Attività di lavanderia attraverso una convenzione con la cooperativa sociale AREA 21. Ritiro e consegna settimanale dei capi da lavare, per un totale di 4.800 euro totali

Rimborso delle rette di nido, scuola materna, mensa, pre e post scuola, supporto allo studio, CRE estivo, baby sitteraggio...
Erogazione di 12.300 euro totali

Scheda informativa

MISSION

COESI Servizi si propone come Centro Servizi principale Centro Servizi di riferimento per il Terzo Settore e il non for profit in Provincia di Bergamo accreditandosi come fondamentale supporto per l'operatività della cooperazione sociale, dei consorzi sociali e delle organizzazioni aventi finalità sociale nello sviluppo della comunità locali.

Denominazione: Coesi Servizi
società coop. sociale

Sede legale:

via S. Bernardino, 59
24122 - Bergamo

Forma giuridica e modello

di riferimento: S.p.a.

Tipologia: Consorzio

Data di costituzione: 17/1/2005

P.IVA/C.F.: 03188760163

N° iscr. Albo Naz. soc. coop.:

A131392

N° iscr. Albo Reg. coop. sociali:
nr. 70 del 15/7/2008

Telefono: 035 0063511

Fax: 035 0063598

Sito internet: www.coesi.coop

Appartenenza a reti ass.:

Confcooperative Bergamo

Codice ATECO: 70.22.09

CDA

Lucio Moioli, Presidente
Daniele Rota, Vicepresidente
Giovanni Frigeni, Consigliere
Sergio Manzoni, Consigliere
Paolo Danese, Consigliere
Asmara Ziboni, Revisore dei conti

ATTIVITÀ SVOLTE

Il Centro Servizi offre ai propri clienti servizi di consulenza in merito alle seguenti attività:

- Servizi tecnico - amministrativi (servizi contabili, finanziari, paghe...)
- Attività di consulenza aziendale e direzionale
- Attività di formazione per i dipendenti delle organizzazioni clienti
- Progettazione e accompagna-

mento dei clienti alla presentazione di progetti finanziati dalla UE, Regione Lombardia, Ministeri;

- Attività di consulenza fiscale.

COESI Servizi è oggi in grado di garantire una gestione imprenditoriale sempre più efficiente, oltre che per la cooperazione sociale e la cooperazione in genere, anche per imprese pubbliche e associazioni del terzo settore; una funzione attenta alla qualità del servizio ed alla valorizzazione dei contesti territoriali.

La base sociale di COESI SERVIZI è invariata dall'anno 2008 ed è così composta:

- Consorzio Sol.Co. Città Aperta
- Consorzio Sol.Co. del Serio
- Consorzio Sol.Co. Priula
- Consorzio Cum Sortis
- Consorzio La Cascina
- Consorzio Ribes
- I Consorzi di servizi ACLI Casa Cesac.

1989 Costituzione del Consorzio SOLCO Bergamo.

2001 Nascono da SOLCO Bergamo (spinoff) i consorzi territoriali **Solco Città Aperta, Il Solco del Serio, Cum Sortis, Solco Priula**. SOLCO BERGAMO assume la veste di Centro Servizi per il non profit.

2006 Accreditalimento per i servizi di istruzione e formazione professionale presso la Regione Lombardia.

2008 Nasce COESI SERVIZI in cui confluiscono CESAC e SOLCO Bergamo

2010 Coesi Servizi sviluppa proposte mirate per le Associazioni.

2011-2012 Coesi Servizi attiva e sviluppa servizi per le strategie imprenditoriali: consulenza in ambito sindacale, economico-finanziario, organizzativo, societario, assistenza legale.

2014
Inaugurazione nuova sede.

1985 Costituzione di CESAC.

2000 Costituzione del Consorzio RIBES.

Ogni anno è "di passaggio". Forse perché in ogni situazione non possiamo fare a meno di guardare a quello che ci aspetta, a quello che vogliamo costruire, e lo facciamo a partire dal punto di osservazione cui siamo giunti.

I risultati di bilancio, l'acquisizione di clienti, il grado di soddisfazione dei fruitori delle nostre proposte, la gamma di servizi e prestazioni garantita sono nel complesso positivi, per alcuni aspetti anche molto positivi.

Non mancano certamente criticità e problemi, rilevabili nell'ordinaria quotidianità o latenti e pronti a manifestarsi nel medio periodo. E' però importante sottolineare che la coesione della base sociale e del CdA, l'impegno e la competenza della direzione, dei responsabili e di tutti i collaboratori sono un elemento di forza su cui contare.

Esprimiamo il nostro ringraziamento per l'investimento operato da Acli Bergamo che ci ha messo a disposizione una struttura funzionale, curata da un punto di vista estetico, a condizioni economicamente sostenibili.



17/10/2014
INAUGURAZIONE
NUOVA SEDE

